



パレスホテル東京 2019
アーティスト・舘鼻則孝氏とのコラボレーション第四弾
“新たな時代への窓をひらく”をテーマにした
インスタレーションとスイーツ&カクテルのコラボレーション
「WINDOW “A Celebration of New Beginnings”」開催

開催期間：2019年4月22日(月)～5月19日(日)

- ・新元号「令和」を迎えるにふさわしい、吉兆の象徴“雲”をモチーフにしたインスタレーション特別展示
- ・新たな時代の芽吹きを、新緑をイメージした抹茶で表現した限定スイーツとカクテルを販売
- ・舘鼻則孝氏が作る「ヒールレスシューズ」がセットになった特別宿泊プラン



「WINDOW」スイーツ



インスタレーション イメージ



「WINDOW」カクテル

パレスホテル東京(本社:東京都千代田区丸の内 1-1-1、総支配人:渡部勝)は、日本の伝統美を世界中に向けて革新的に発信し続けるアーティスト・舘鼻則孝氏とのコラボレーションの第四弾として、「WINDOW “A Celebration of New Beginnings”」を実施いたします。2019年4月22日(月)～5月19日(日)までの期間、1F ロビーにて、インスタレーションの特別展示、また、舘鼻氏のディレクションによるスイーツやカクテルを期間限定で販売。さらに、舘鼻氏の代表作であるヒールレスシューズのカスタムオーダーができる特別宿泊プランも提供いたします。

「美しい国の、美しい一日がある。」というブランドコンセプトを掲げるパレスホテル東京と、古来日本が育んできた思想を取り入れ独創的な作品を生み出すアーティストの舘鼻則孝氏は、互いの世界観に共鳴し、これまでコラボレーションを実施してきました。2016 年秋は「寝待月 -MOONRISE-」、2017 年夏は「七夕の祈り -PRAYERS-」、2018 年春は「お花見 -Pink Petals-」をテーマに、インスタレーションの展示、スイーツやカクテルを提供し、舘鼻氏のオリジナリティ溢れる表現によって生まれた、新たな日本文化の魅力をホテル館内でお楽しみいただきました。

第四弾となる2019年は、新元号「令和」を迎えるにあたり“新たな時代への窓をひらく”をテーマに、吉兆の象徴である“雲”をモチーフに「己の心をうつす窓」と言われる円相(円窓)をかたどったインスタレーションを、1Fロビーにて展示いたします。また、新たな時代の芽吹きを、新緑をイメージした抹茶を使い表現したスイーツを「ザ パレス ラウンジ」と「スイーツ&デリ」にて、カクテルを「ロイヤル バー」と「ザ パレス ラウンジ」で販売。今年も日本の伝統文化の魅力を革新的なスタイルでお楽しみいただけるコラボレーションをご用意しました。歴史と伝統を継承しながら常に新しい価値を追求し続ける、パレスホテル東京と舘鼻則孝氏が贈る、日本文化の魅力を味わうコラボレーションにご期待ください。

<舘鼻則孝氏 コメント>

日本文化を見直し現代に向けて作品を生み出すという私の作家活動の中でも、新たな元号を迎えるお祝いの機会に、このようなプロジェクトに挑むことは、とても誇らしいことだと実感しています。“新たな時代への窓をひらく”というテーマを設け、展示をするアート作品やスイーツ・カクテルから「新たなきざし」を感じ取って欲しいと思っています。



PALACE HOTEL TOKYO

●開催概要

「WINDOW “A Celebration of New Beginnings”」

第四弾となる 2019 年は、新元号「令和」を迎えるにあたり“新たな時代への窓をひらく”をテーマに、インスタレーション「WINDOW “A Celebration of New Beginnings”」を制作、パレスホテル東京のロビーに展示いたします。また、新たな時代の芽吹きを、新緑をイメージした抹茶で表現したコラボレーションスイーツやカクテルを期間限定で販売。また、特別企画として、舘鼻氏の代表作であるヒールレスシューズのカスタムオーダー体験がセットになった特別宿泊プランをご提供いたします。

開催名称: WINDOW “A Celebration of New Beginnings”

開催期間: 2019 年 4 月 22 日(月)～5 月 19 日(日)

展開内容: インスタレーション展示(1F ロビー)

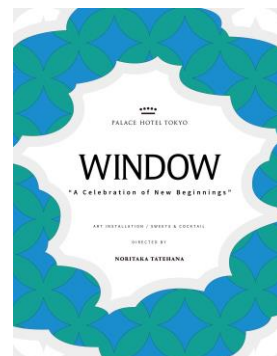
スイーツ提供(1F ロビーラウンジ「ザ パレス ラウンジ」、B1F ペストリーショップ「スイーツ&デリ」)

カクテル提供(1F メインバー「ロイヤル バー」、1F ロビーラウンジ「ザ パレス ラウンジ」)

ヒールレスシューズのカスタムオーダー体験付き特別宿泊プラン(1 室限定)

インスタレーション「WINDOW “A Celebration of New Beginnings”」

新元号「令和」を迎えるにあたり“新たな時代への窓をひらく”をテーマにしたインスタレーション。神の依り代や仏の乗り物としても知られ、吉兆の象徴として位置付けられる“雲”をモチーフに、無数の漂う雲が円相をかたどった、直径 1.5m のインスタレーションがパレスホテル東京 1F ロビーに登場。円相は、禅の世界では“円窓”と書いて「己の心をうつす窓」という意味で用いられます。



「WINDOW」スイーツ

新茶の季節でもあるこの時期に、新たな時代の芽吹きを、新緑をイメージした様々な食感の抹茶で表現。ロビーラウンジ「ザ パレス ラウンジ」で提供するスイーツは、抹茶を使用したクリーミーなブリュレに、抹茶のブラウニーとアイスクリームを添えました。また、流れゆく時をあらわした飴細工や禅の思想を描き出す“円相”を模したショコラなど細部までこだわり、上下左右どこから見ても絵として映える芸術的な逸品です。ペストリーショップ「スイーツ&デリ」では、抹茶のブリュレとブラウニーが二層に重なるミニスイーツを販売いたします。



「WINDOW」スイーツ

提供場所 : 1F ロビーラウンジ「ザ パレス ラウンジ」

提供期間 : 2019 年 4 月 22 日(月)～5 月 19 日(日)

提供時間 : 10:00～23:00(L.O.)

メニュー/料金 : 「WINDOW」スイーツ 1,600 円
/「WINDOW」スイーツ&カクテルセット 3,300 円
(サービス料・消費税別)

お問い合わせ : 03-3211-5309

提供場所 : B1F ペストリーショップ「スイーツ&デリ」

提供期間 : 2019 年 4 月 22 日(月)～5 月 19 日(日)

提供時間 : 10:00～20:00

メニュー/料金 : 「WINDOW」ミニスイーツ 700 円(消費税別)

お問い合わせ : 03-3211-5315



「WINDOW」ミニスイーツ



PALACE HOTEL TOKYO

「WINDOW」カクテル

日本の伝統的な和菓子からインスピレーションを得た一品。抹茶と相性の良い甘口のシェリー酒を用いて、抹茶特有の華やかな香りを引き立てました。また、アクセントとして国産の黒蜜を加え深みとコクを生み出しました。心とむ優しい味わいをご堪能ください。



「WINDOW」カクテル

- 提供場所 : 1F メインバー「ロイヤル バー」/
1F ロビーラウンジ「ザ パレス ラウンジ」
- 提供期間 : 2019年4月22日(月)～5月19日(日)
- 提供時間 : 「ロイヤル バー」11:30～24:00 ※土曜日・日曜日・祝日は17:00～24:00
「ザ パレス ラウンジ」10:00～24:00
- 料金 : 2,000円(サービス料・消費税別)
- お問い合わせ : 「ロイヤル バー」03-3211-5318 / 「ザ パレス ラウンジ」03-3211-5309

「WINDOW」特別宿泊プラン

館鼻氏の代表作であるヒールレスシューズ。クリスタルストーンで創られたヒールレスシューズのカスタムオーダー体験をセットにした特別宿泊プランを1室限定にて販売いたします。

提供期間 : 2019年4月22日(月)～5月19日(日)

ご予約・お問い合わせ : 03-3211-5218

特典:

館鼻則孝氏によるクリスタルストーン製ヒールレスシューズ 1足がセットになった1室限定の特別プラン。NORITAKA TATEHANA アトリエ(東京・南青山)までハイヤーにて送迎させていただき、お客様の足のサイズを採寸し、ヒールレスシューズをカスタムオーダーで制作いたします。また、「ザ パレス ラウンジ」にて期間限定「WINDOW」スイーツ&カクテルもプレゼント。



ご朝食付き

部屋タイプ

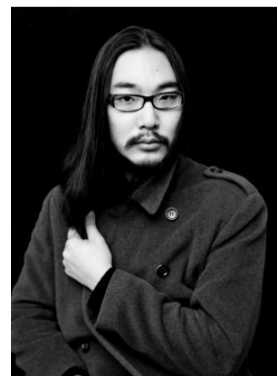
エグゼクティブスイート	(和田倉噴水公園側 75㎡)	2名様1室	200万円
-------------	----------------	-------	-------

※上記料金は、2名様ご利用時の1泊料金です。(サービス料・消費税・宿泊税別)

※ご予約は宿泊日の14日前まで承ります。

●館鼻 則孝 (たてはな のりたか) プロフィール

1985年、東京生まれ。歌舞伎町で銭湯「歌舞伎湯」を営む家系に生まれ鎌倉で育つ。シュタイナー教育に基づく人形作家である母の影響で幼少期から手でものをつくることを覚える。東京藝術大学では染織を専攻し遊女に関する文化研究とともに友禅染を用いた着物や下駄の制作をする。卒業制作であるヒールレスシューズは花魁の下駄から着想を得たものである。近年はアーティストとして展覧会を開催する他、伝統工芸士との創作活動にも精力的に取り組んでいる。2016年3月には、仏カルティエ現代美術財団にて人形浄瑠璃文楽の舞台を初監督し、「TATEHANA BUNRAKU: The Love Suicides on the Bridge」を公演した。作品は、ニューヨークのメトロポリタン美術館やロンドンのヴィクトリア&アルバート博物館など、世界の著名な美術館に永久収蔵されている。



<パレスホテル東京に関する一般の方からのお問い合わせ/ご掲載用お問い合わせ>
パレスホテル東京

TEL: 03-3211-5211(代表) HP: <https://www.palacehoteltokyo.com/>
最新情報は、公式SNS([Facebook](#)/[Instagram](#))にて発信しております

<報道関係者からのお問い合わせ先>

パレスホテル東京PR事務局(株式会社サニーサイドアップ内) 担当:清水徹也、久保菌
TEL: 03-6894-3200 FAX: 03-5413-3050 E-MAIL: palacehoteltokyo@ssu.co.jp